

Институт по проектированию инженерных
сооружений и промышленных предприятий путевого
хозяйства и геологическим изысканиям
«Гипротранспуть» - филиал АО «Росжелдорпроект»

Заказчик: ДКРС-ВСМ ОАО «РЖД»

«Создание высокоскоростной железнодорожной магистрали Санкт-Петербург - Москва (участок Крюково (Алабушево) - Обухово)»

Код ИП: 001.2021.10002535

Внесение изменений в документацию по планировке территории
(проект планировки территории и проект межевания территории)
для размещения объекта «Создание высокоскоростной
железнодорожной магистрали Санкт-Петербург – Москва
(участок Крюково (Алабушево) – Обухово)».

6 этап - Строительство участка
Новая Тверь (вкл.) – Высоково (искл.)»

ПРОЕКТ ПЛАНИРОВКИ ТЕРРИТОРИИ

Раздел 3. Материалы по обоснованию проекта планировки территории.

Графическая часть

Тверская область

Калининский муниципальный округ

960-06-1356-69.1-ИЗМ4-ПП1.3.4

Том 1.3.4

Москва 2026



Институт по проектированию инженерных
сооружений и промышленных предприятий путевого
хозяйства и геологическим изысканиям
«Гипротранспуть» - филиал АО «Росжелдорпроект»

Заказчик: ДКРС-ВСМ ОАО «РЖД»

«Создание высокоскоростной железнодорожной магистрали Санкт-Петербург - Москва (участок Крюково (Алабушево) - Обухово)»

Код ИП: 001.2021.10002535

Внесение изменений в документацию по планировке территории
(проект планировки территории и проект межевания территории)
для размещения объекта «Создание высокоскоростной
железнодорожной магистрали Санкт-Петербург – Москва
(участок Крюково (Алабушево) – Обухово)».

6 этап - Строительство участка
Новая Тверь (вкл.) – Высоково (искл.)»

ПРОЕКТ ПЛАНИРОВКИ ТЕРРИТОРИИ

Раздел 3. Материалы по обоснованию проекта планировки территории.

Графическая часть

Тверская область

Калининский муниципальный округ

960-06-1356-69.1-ИЗМ4-ПП1.3.4

Том 1.3.4

Заместитель директора филиала по
управлению проектами

В.А. Блинов

Главный инженер проекта

А.А. Ванин

Москва 2026

Инд. № подл.	Подпись, дата	Взам. инв. №

Заказчик: «Гипротранспуть» - филиал АО «Росжелдорпроект»

«Создание высокоскоростной железнодорожной магистрали Санкт-Петербург - Москва (участок Крюково (Алабушево) - Обухово)»

Код ИП: 001.2021.10002535

Внесение изменений в документацию по планировке территории (проект планировки территории и проект межевания территории) для размещения объекта «Создание высокоскоростной железнодорожной магистрали Санкт-Петербург – Москва (участок Крюково (Алабушево) – Обухово)». 6 этап - Строительство участка Новая Тверь (вкл.) – Высоково (искл.)»

ПРОЕКТ ПЛАНИРОВКИ ТЕРРИТОРИИ

**Раздел 3. Материалы по обоснованию проекта планировки территории.
 Графическая часть**

Тверская область

Калининский муниципальный округ

960-06-1356-69.1-ИЗМ4-ПП1.3.4

Том 1.3.4

Главный инженер

Начальник отдела планировки
 и межевания территории ОП СПб



А.А. Щербаков

Р.В. Васильев

Согласовано				
	Начальник ТО	Корецкий А.А.		
Взам. инв. №				
Подп. и дата				
Инв. № подл.				

СОДЕРЖАНИЕ

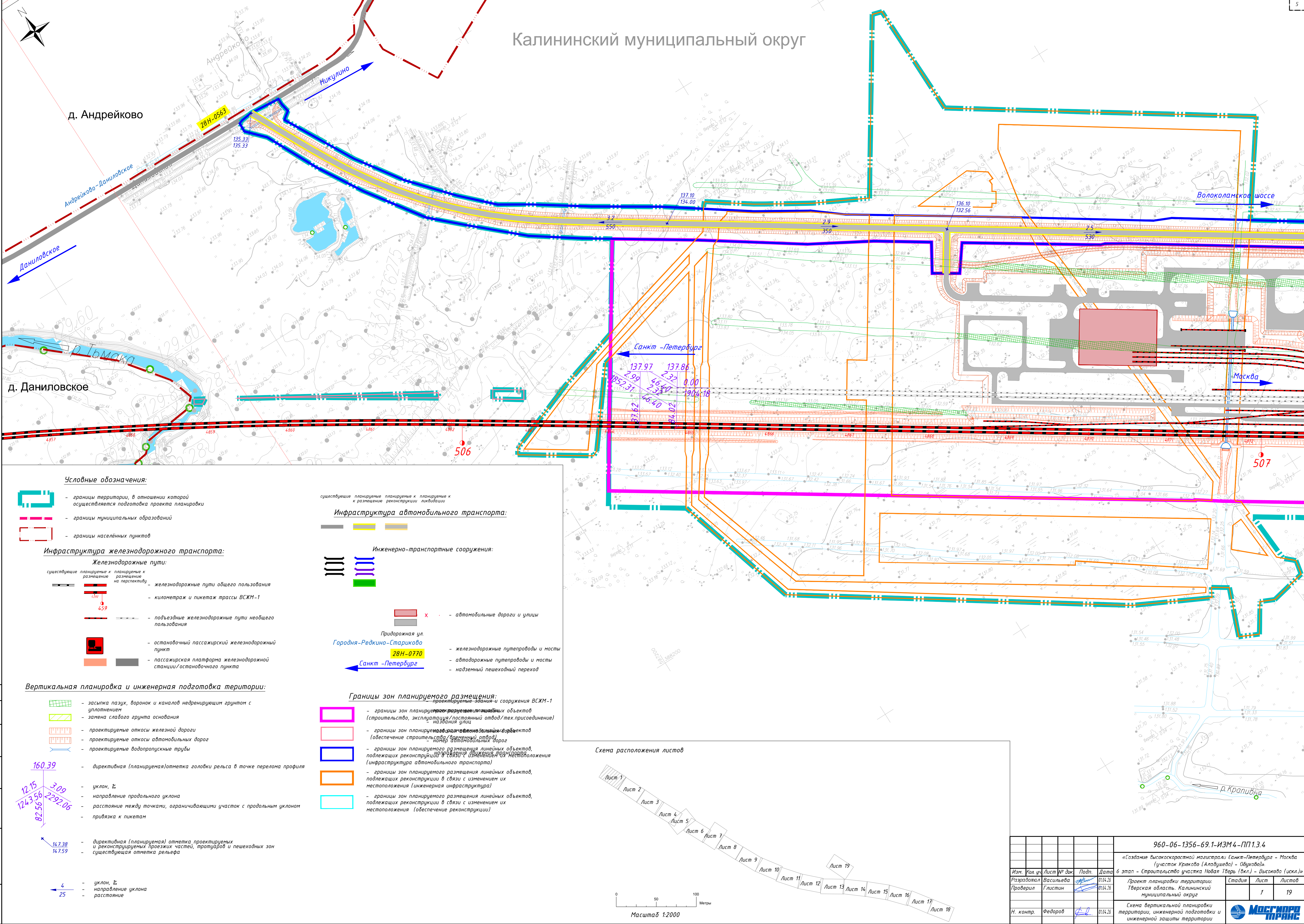
Схема вертикальной планировки территории, инженерной подготовки и инженерной защиты территории	3 листов
--	----------

Документация по планировке территории (проект планировки территории и проект межевания территории) для размещения объекта «Создание высокоскоростной железнодорожной магистрали Санкт-Петербург – Москва (участок Крюково (Алабушево) – Обухово)». 6 Этап – Строительство участка Новая Тверь (вкл.) – Высоково (искл.)» (далее – ДПТ) утверждена распоряжением Федерального агентства железнодорожного транспорта от 08 декабря 2022 года № ВЛ-432-р, в редакции, утвержденной распоряжениями Федерального агентства железнодорожного транспорта от 25 апреля 2025 года № АБ-334-р, от 18 августа 2025 года № АБ-789-р, от 20 января 2026 года № АБ-75-р.

Решение о внесении изменений в ДПТ принято Дирекцией по комплексной реконструкции железных дорог и строительству объектов железнодорожного транспорта – филиалом ОАО «РЖД» - распоряжением №ДКРС-58/р от 29.04.2026.

Внесение изменений в «Схема вертикальной планировки территории, инженерной подготовки и инженерной защиты территории» осуществляется в отношении листов 1, 13, 14.

Калининский муниципальный округ



Условные обозначения:

- границы территории, в отношении которой осуществляется подготовка проекта планировки
- границы муниципальных образований
- границы населённых пунктов

Инфраструктура железнодорожного транспорта:

- Железнодорожные пути:**
- существующие железнодорожные пути общего пользования
 - планируемые к размещению на перспективу железнодорожные пути общего пользования
 - километраж и пикетаж трассы ВСЖМ-1
 - подъездные железнодорожные пути необщего пользования
 - остановочный пассажирский железнодорожный пункт
 - пассажирская платформа железнодорожной станции/остановочного пункта

Вертикальная планировка и инженерная подготовка территории:

- засыпка пазух, воронок и каналов недренирующим грунтом с уплотнением
- замена слабого грунта основания
- проектируемые откосы железной дороги
- проектируемые откосы автомобильных дорог
- проектируемые водопропускные трубы
- директивная (планируемая) отметка головки рельса в точке перелома профиля
- уклон, ‰
- направление продольного уклона
- расстояние между точками, ограничивающими участок с продольным уклоном
- привязка к пикетам
- директивная (планируемая) отметка проектируемых и реконструируемых проезжих частей, тротуаров и пешеходных зон
- существующая отметка рельефа
- уклон, ‰
- направление уклона
- расстояние

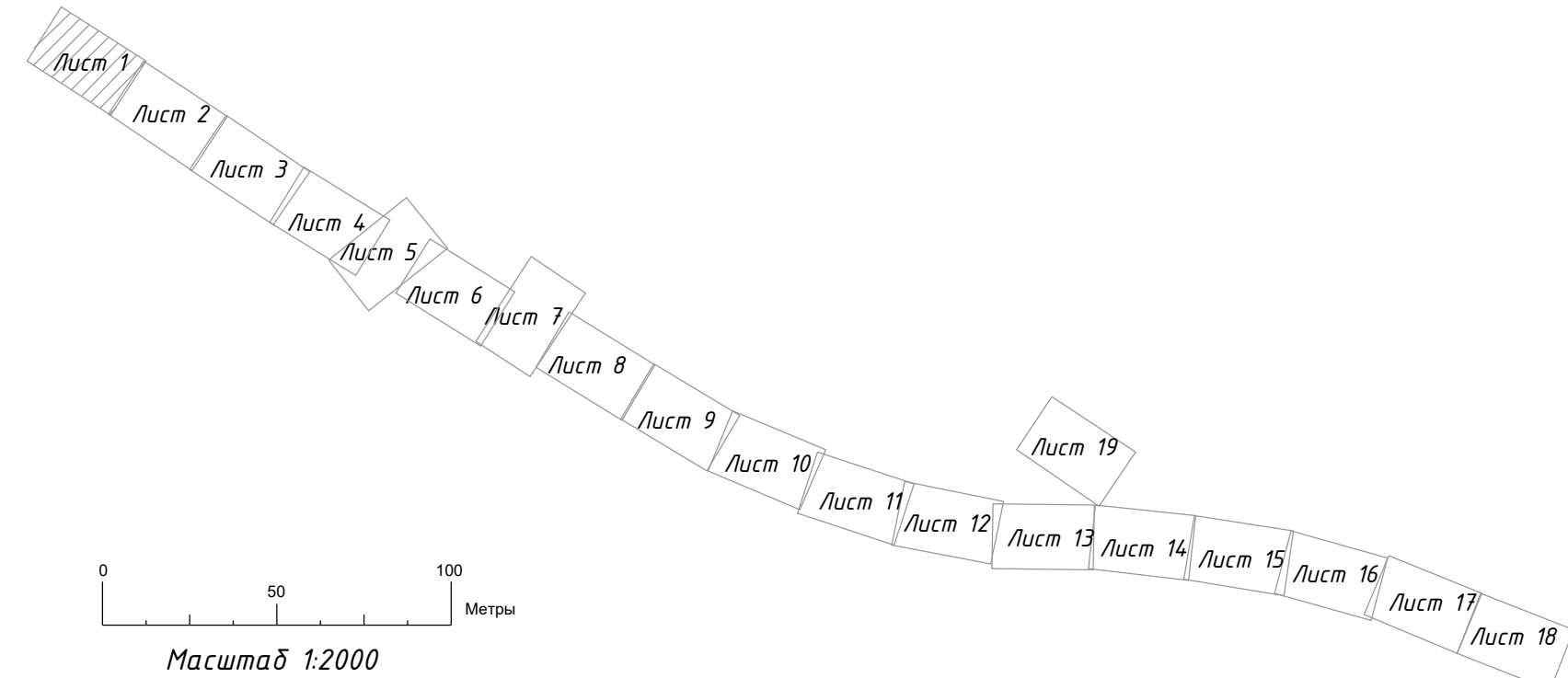
Инфраструктура автомобильного транспорта:

- Инженерно-транспортные сооружения:**
- существующие автомобильные дороги и улицы
 - планируемые к реконструкции автомобильные дороги и улицы
 - планируемые к размещению автомобильные дороги и улицы
 - Придорожная ул.
 - Горюшня-Редкино-Стариково
 - Санкт-Петербург
 - автомобильные дороги и улицы
 - железнодорожные путепроводы и мосты
 - автодорожные путепроводы и мосты
 - надземный пешеходный переход

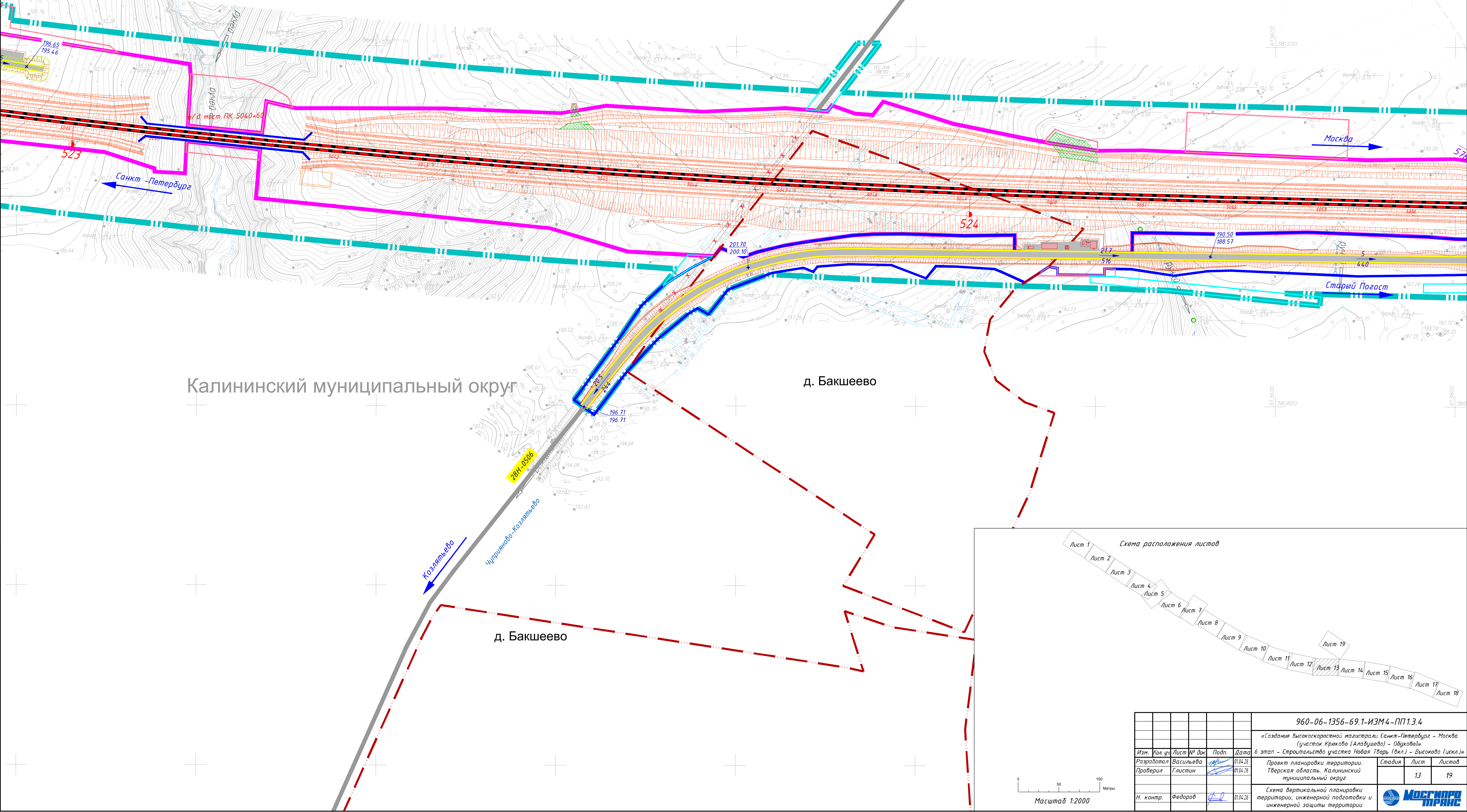
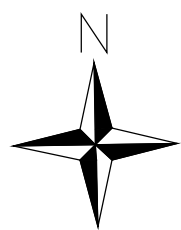
Границы зон планируемого размещения:

- границы зон планируемого размещения линейных объектов (строительство, эксплуатация/постоянный отвод/тех.присоединение) автомобильных дорог
- границы зон планируемого размещения линейных объектов (обеспечение строительства/временный отвод) автомобильных дорог
- границы зон планируемого размещения линейных объектов, подлежащих реконструкции в связи с изменением их местоположения (инфраструктура автомобильного транспорта)
- границы зон планируемого размещения линейных объектов, подлежащих реконструкции в связи с изменением их местоположения (инженерная инфраструктура)
- границы зон планируемого размещения линейных объектов, подлежащих реконструкции в связи с изменением их местоположения (обеспечение реконструкции)

Схема расположения листов



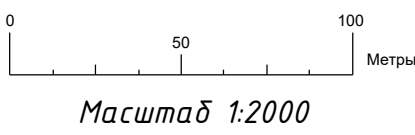
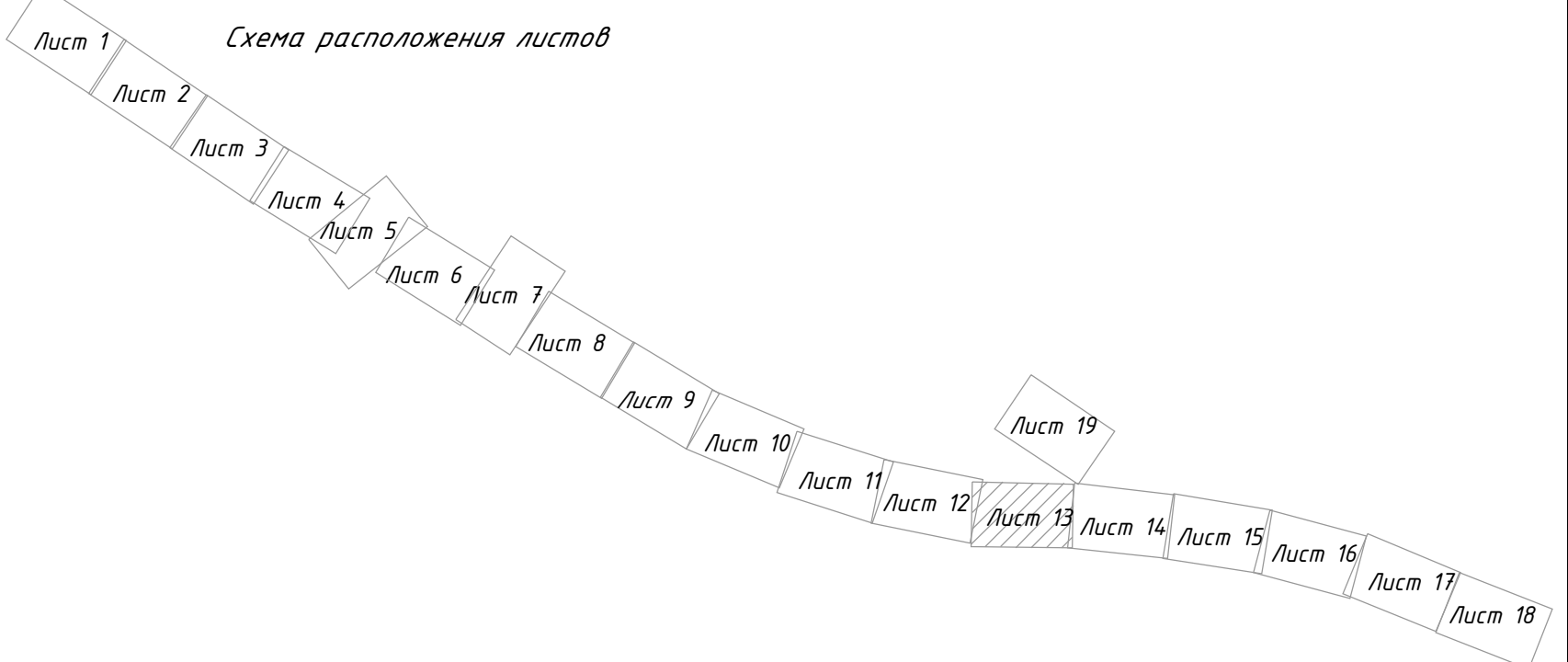
						960-06-1356-69.1-ИЗМ4-ПП.13.4		
						«Создание высокоскоростной магистрали Санкт-Петербург – Москва (участок Крайово (Алабушево) – Обухово). 6 этап – Строительство участка Новая Таверь (вкл.) – Высоково (искл.)»		
Изм.	Кол. уч.	Лист	№ док.	Подп.	Дата	6 этап – Строительство участка Новая Таверь (вкл.) – Высоково (искл.)	Стадия	Лист
Разработал	Васильева	01.04.26				Проект планировки территории	1	19
Проверил	Глистин	01.04.26				Тверская область, Калининский муниципальный округ		
Н. контр.	Федоров	01.04.26				Схема вертикальной планировки территории, инженерной подготовки и инженерной защиты территории		



Калининский муниципальный округ

д. Бакшеево

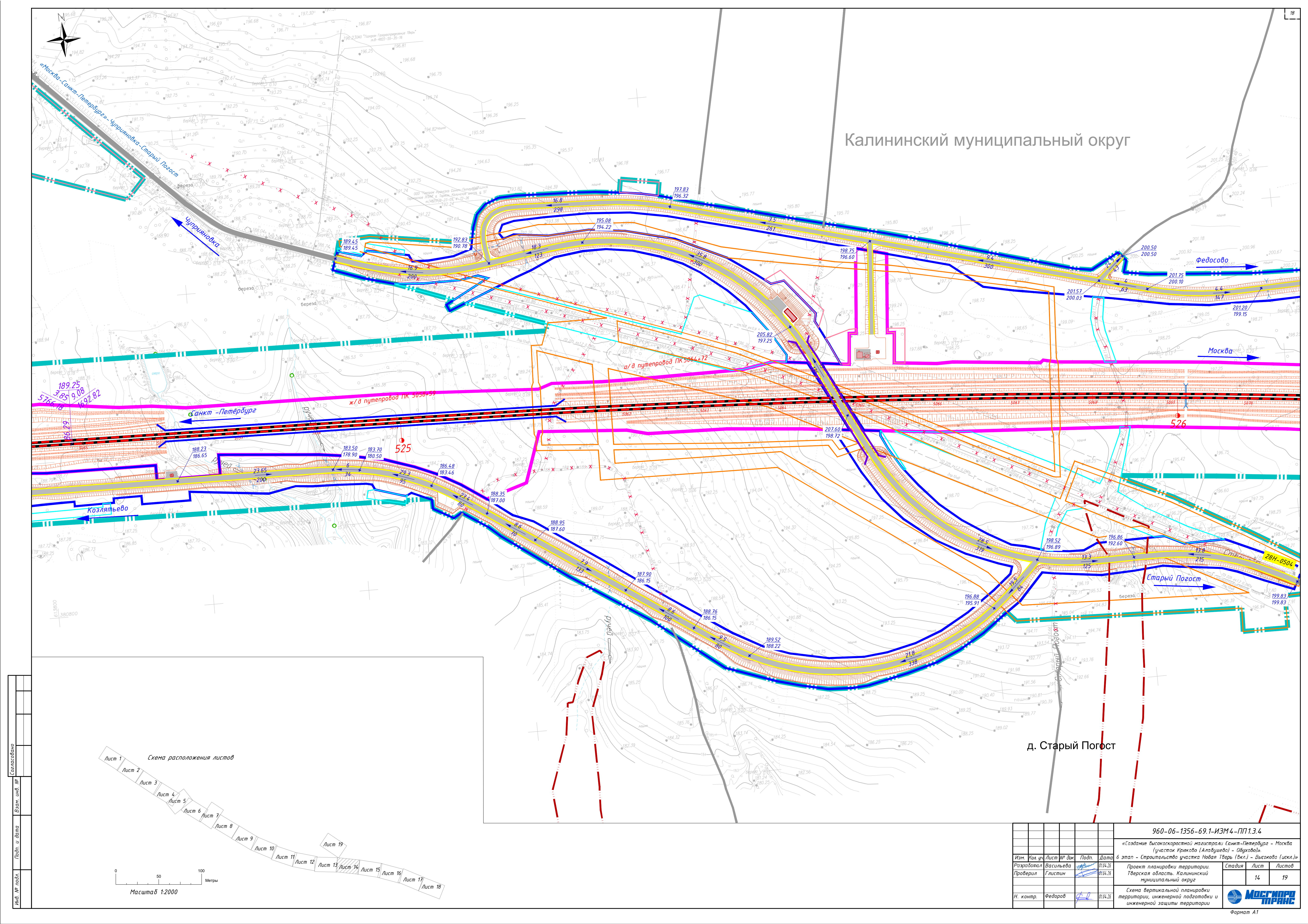
д. Бакшеево



							960-06-1356-69.1-ИЗМ4-ПП1.3.4		
							«Создание высокоскоростной магистрали Санкт-Петербург - Москва (участок Кражабо (Алодушево) - Овухово)»		
Изм.	Кол. уч.	Лист	№ док.	Подп.	Дата	6 этап - Строительство участка Новая Тверь (вкл.) - Высоково (искл.)»			
Разработал	Васильева				01.04.26	Проект планировки территории	Стадия	Лист	Листов
Проверил	Глистин				01.04.26	Тверская область. Калининский муниципальный округ		13	19
Н. контр.	Федоров				01.04.26	Схема вертикальной планировки территории, инженерной подготовки и инженерной защиты территории			

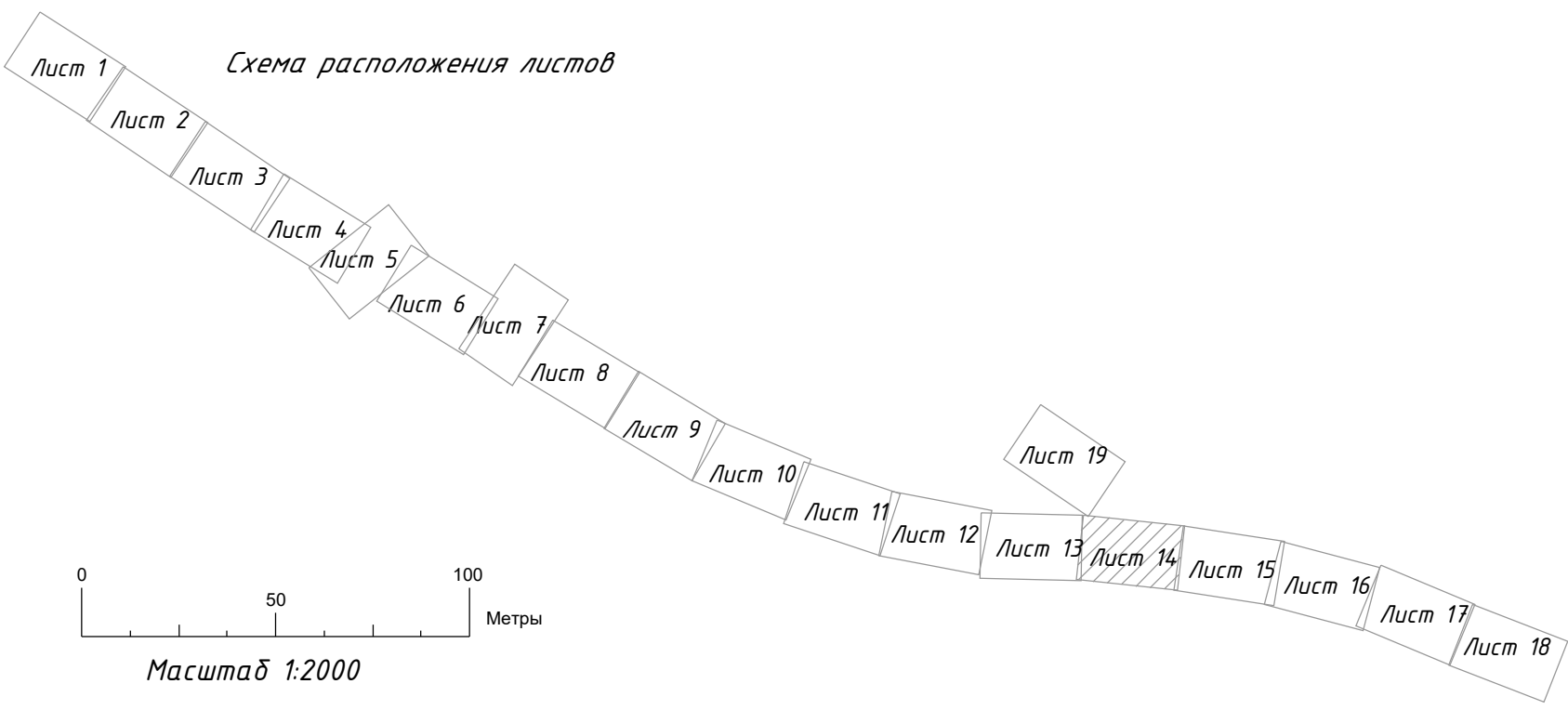


Составлена	
Взам. инв. №	
Подп. и дата	
Инв. № подл.	



Калининский муниципальный округ

д. Старый Погост



						960-06-1356-69.1-ИЗМ4-ПП1.3.4		
						«Создание высокоскоростной магистрали Санкт-Петербург – Москва (участок Крайово (Алабушево) – Овухово)»		
Изм.	Кол. уч.	Лист	№ док.	Подп.	Дата	6 этап – Строительство участка Новая Тверь (вкл.) – Высоково (искл.)»		
Разработал	Васильева				01.04.26	Проект планировки территории		
Проверил	Глистин				01.04.26	Тверская область. Калининский муниципальный округ		
						Стадия	Лист	Листов
Н. контр.						Федоров	14	19
						Схема вертикальной планировки территории, инженерной подготовки и инженерной защиты территории		
						